

PRE I POSTINTERVENCIÓ QUIRÚRGICA DE CIRURGIA PLÀSTICA I REPARADORA

Per afrontar una cirurgia estètica o reparadora, els tractaments previs i posteriors tenen una gran importància. Gràcies a un bon tractament, es pot beneficiar de:



- **Prevenir i tractar possibles seqüeles postquirúrgiques** (edema, dolor, fibrosi, tractament de cicatrius, encapsulaments mamaris entre altres)
- **Reduir els temps de dolor i recuperació**
- **Millorar el resultat final de la cirurgia**

Gràcies a aquestes millores, el pacient es troba físicament i anímicament millor i pot reincorporar-se a la seva activitat diària en un marge de temps més curt.

DERMATOFUNCIONAL

FISIOESTÈTICA

Mitjançant tècniques manuals o instrumentals, tractem aquelles afeccions del teixit gras, muscular o conjuntiu que tenen una repercussió negativa a la imatge de la persona. Prevenim, tractem i pal·liem les alteracions que afecten facial i corporal.

PROGRAMA FACIAL

Indicat per pells madures, desvitalitzades, regeneració facial amb estimulació de col·lagen, cicatrius i acné.

PROGRAMA CORPORAL

Reducció de volum, cel·lulitis, flaccidesa cutània i muscular, grassa localitzada, retenció hídrica, sensació de cames cansades.



PRE I POSTINTERVENCIÓ

FMG
FISIOMÈDIC GRUP

més
FISIOMÈDIC
GRUP

Avda. Lluís Pericot, 49 - 17003 Girona
T. 972 21 47 41 (ext. 2)

FMG
FISIOMÈDIC GIRONA

Avda. Lluís Pericot, 51 - 17003 Girona
T. 972 21 47 41

FM+
FISIOMÈDIC CLÍNICA GIRONA

C. Barcelona 204-206 - 17005 Girona
T. 972 22 62 55

FM+
FISIOMÈDIC BOFILL

C. Juli Garreta, 10 - 17002 Girona
T. 972 43 62 62

FMF
FISIOMÈDIC FIGUERES

C. Sant Llàtzer, 4 - 17600 Figueres
T. 872 55 09 88

FMO
FISIOMÈDIC OLOT

C. Marià Vayreda, 7 - 17800 Olot
T. 972 65 64 17

FML
FISIOMÈDIC LLORET

Avda. Josep Pla Casadevall, 14-16
17310 Lloret de Mar - T. 872 22 77 77

FME
FISIOMÈDIC TERRES DE L'EBRE

Avda. de la Ràpita, 92 - 43870 Amposta
T. 977 90 07 00

FMT
FISIOMÈDIC TRÀNSITS

C. Barcelona 204-206 - 17005 Girona
T. 972 22 82 62



fisiomedicgrup.cat

CENTRES ACREDITATS PER

Generalitat de Catalunya
Departament de Salut

Unió de Federacions
Esportives de Catalunya

UNESPA
ASOCIACIÓN ESPAÑOLA
DEL SEGURO

Col·legi de Fisioterapeutes
de Catalunya

AEFO
Asociación Española
de Fisioterapia Oncológica

ACEFIC
Asociación de Centros de Fisioterapia de Cataluña

FEDERACIÓ
CATALANA
DE FUTBOL

Sociedad Española de
Tratamientos con Ondas de Choque

aces
ASOCIACIÓN ESPAÑOLA
DE ALIADOS

FINAEM
Fisioterapia Nacional Empresarial

RNE
Registro de
Nacionalidad de España

EFFO
FEDERACIÓN ESPAÑOLA
DE FISIOTERAPIA

FMG
FISIOMÈDIC GRUP

FISIOTERÀPIA VENOLIMFÀTICA I DERMATOFUNCIONAL

www.fisiomedicgrup.cat

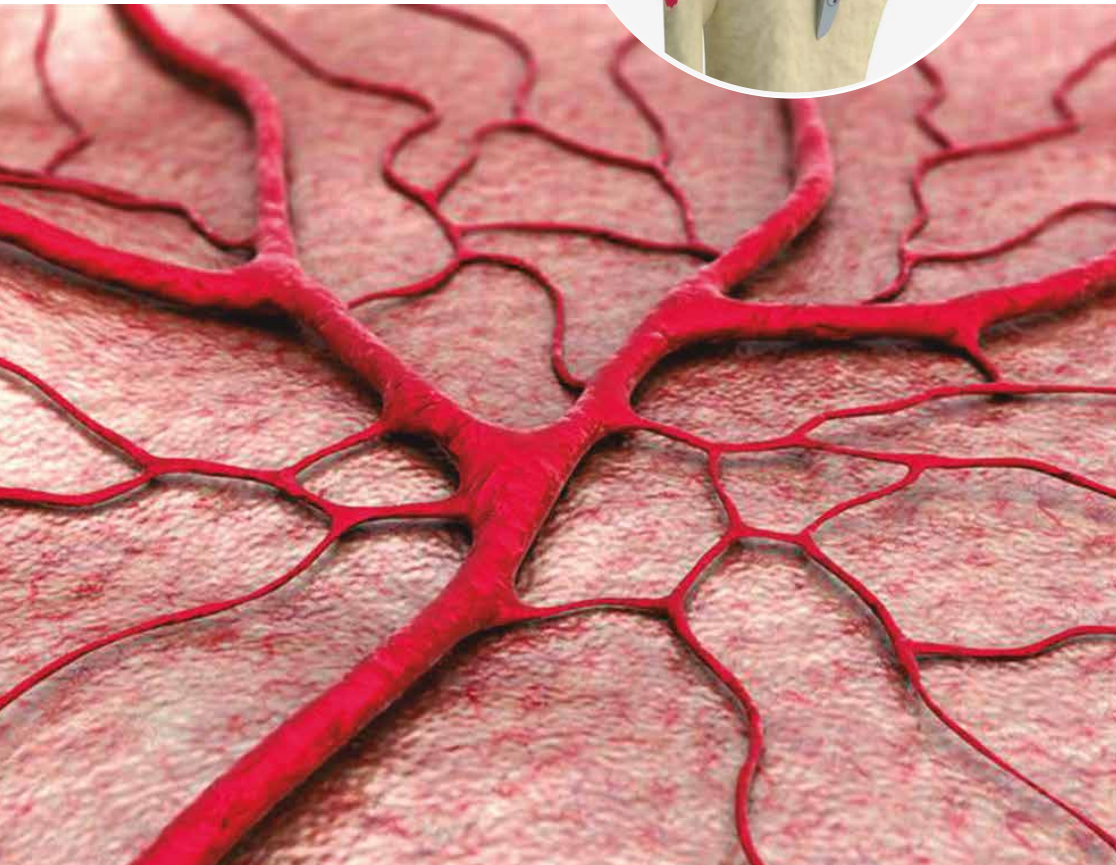
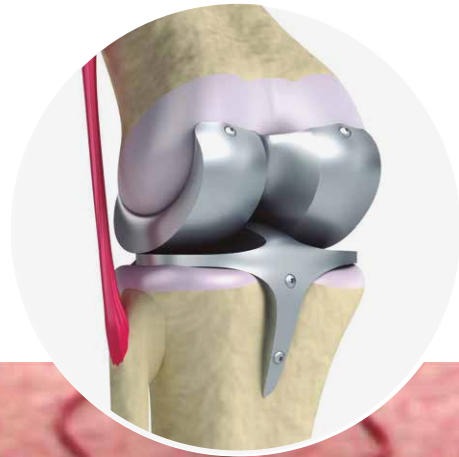


FISIOTERÀPIA VASCULAR

Àrea de la fisioteràpia implicada en el tractament d'aquells trastorns del sistema circulatori perifèric, venós i limfàtic. Un mal funcionament d'aquest sistema genera edema a les extremitats a causa de l'acumulació de proteïnes i líquids a l'espai intersticial.

INDICACIONS

- Edema posttraumàtic
- Edema postquirúrgic
- Insuficiència de retorn venós
- Limfedema
- Flebolimfedema
- Lipedema



LIPEDEMA

El lipedema és una patologia crònica i progressiva on hi ha una alteració de la distribució del teixit gras. Generalment, s'observa un augment de volum de la zona afectada i desproporció d'aquesta respecte a les altres zones del cos.

És d'origen desconegut, però té una forta relació amb components genètics i hormonals que afecta quasi exclusivament a les dones podent aparèixer a qualsevol edat.

Es caracteritza per la proliferació massiva i patològica de la grassa i acumulació de la mateixa de manera desordenada, fonamentalment als malucs, cuixes, genolls, cames i braços de manera bilateral.

SÍMPTOMES

- Dolor
- Desproporció entre la meitat inferior i superior del cos
- Pesadesa
- Inflamació
- Sensibilitat a la pressió
- Fragilitat capil·lar
- Pèrdua progressiva de la mobilitat

EN QUÈ CONSISTEIX EL TRACTAMENT?

TRACTAMENT CONSERVADOR

L'objectiu és millorar la simptomatologia mencionada anteriorment mitjançant un maneig interdisciplinari basat en fisioteràpia, exercici terapèutic, nutrició i teràpia compressiva.

TRACTAMENT QUIRÚRGIC

Actualment, es realitzen tractaments quirúrgics de liposucció específica per al lipedema. El cirurgià i el fisioterapeuta han d'anar de la mà, ja que el resultat final serà la suma de tots. És essencial una bona preparació preoperatòria i postquirúrgica.

LIMFEDEMA

El limfedema és un augment anormal de la mida d'una extremitat o regió del cos, a causa d'una acumulació de limfa, provocat per un mal funcionament del sistema limfàtic.

TRACTAMENT

Disposem de diferents opcions de tractament que s'adaptin a cada pacient:

- DLM (Mètode Godoy)
- Estímul cervical
- Arm and Leg Move
- Contenció
- Radiofreqüència
- Ones de xoc

El tractament es realitza en dues etapes:

• **La intensiva:** Permet una reducció del volum de l'extremitat afectada en un 95% dels casos entre 1 i 6 setmanes de tractament.

• **La de manteniment:** En ser una patologia crònica caldrà fer alguna sessió de manteniment per tal que els resultats aconseguits en la primera etapa perdurin en el temps.

